

Rencontres Oncogériatriques

Lille-2026



Le Territoire Valenciennois- Quercitain

La filière Gériatrique et la trajectoire
Oncogériatrique

Intervenants :

Mme Virginie
Hiard
IDEC



Mme Léna
Danchin
IDEC



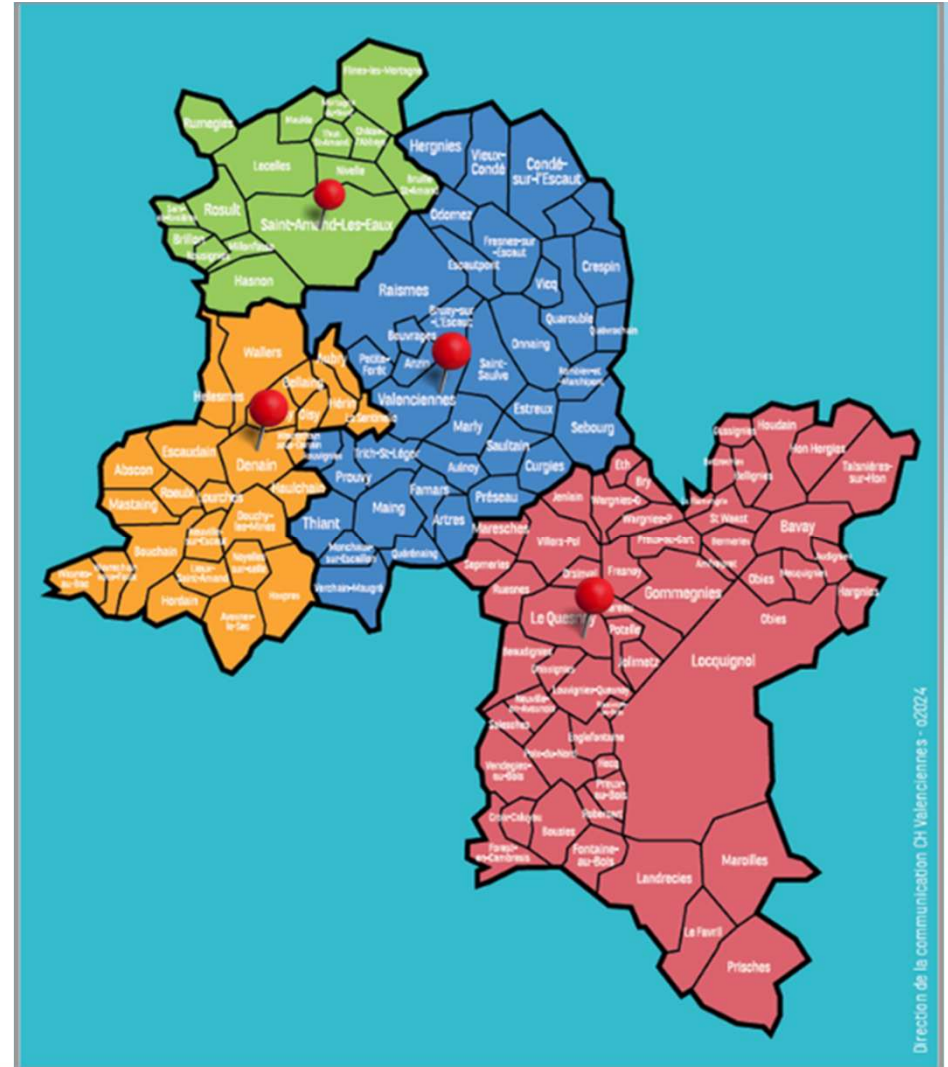
- Dr Anne-Sophie Dreumont
- Pilote médical de la filière gériatrique
 - Médecin Oncogériatre

- Dr Emeline Proye
- Médecin Oncogériatre

- Mme Béatrice Gineste
- Coordinatrice de la filière gériatrique

La Filière gériatrique du Valenciennois-Quercitain

- Territoire Valenciennois-Quercitain:
 - 4 établissements sanitaires
 - 3 cliniques privées
 - 46 EHPAD et 2 PUV
 - Des dispositifs de ville: 1 DAC, 3 CPTS, 2 HAD,....
- Population de personnes âgées:
 - 135 communes
 - 350 643 habitants
 - 26 246 personnes âgées de + de 75 ans



Direction de la communication CH Valenciennes - ©2024

La Filière gériatrique du Valenciennois-Quercitain

- AAP ARS en 2020
 - CH de Valenciennes : établissement porteur
CH Denain, St Amand et Le Quesnoy : établissements partenaires
 - 23 filières gériatriques sur le territoire Hauts-de-France
 - Objectifs:
 - Favoriser la fluidité des parcours entre le sanitaire, le médico-social, la ville et l'hôpital
 - Développer des accompagnements de qualité sur tout le territoire
 - Eviter les passages évitables aux Urgences
 - Contribuer à la prise en charge des personnes âgées pour des trajectoires spécifiques:
 - Trajectoire Urgences
 - Trajectoire Psychogériatrie
 - Trajectoire Chute- Orthogériatrie
 - Trajectoire Oncogériatrie
-

Ressources du territoire

Ressources	CH Valenciennes	CH Denain	CH Le Quesnoy	Polyclinique Vauban	Clinique Les Dentellières	Clinique Teissier
Oncogériatres	✓	✓				
Oncologues de spécialités	✓	✓			✓	✓
IDEC en oncogériatrie	✓					
HDJ Oncogériatrie	✓	✓ en projet				
EMSP (Equipe Mobile de Soins Palliatifs)	✓	✓				
Soins de support	✓ DISSPO (Département Interdisciplinaire de Soins de Support pour le Patient en Oncologie)	✓ EMSA (Equipe Mobile de Soutien et d'Accompagnement)		✓ USSO (Unité de Soins de Support Oncologie)	✓	
Service ou lits Soins palliatifs	✓	✓	✓	✓		✓

Partenaires territoires (DAC, HAD, EGED, ESPED,ERC, CPTS)

Au Centre Hospitalier de Valenciennes

- Outil d'aide à l'orientation Oncogériatrie/Soins palliatifs
- Annuaire des ressources en Oncogériatrie et Oncologie

OUTIL D'AIDE A L'ORIENTATION DES PATIENTS VERS LES RESSOURCES ONCOGERIATRIQUES ET D'ACCOMPAGNEMENT EN SOINS PALLIATIFS

Équipe d'oncogériatrie : L'évaluation Oncogériatrique répond à la nécessité d'adapter le parcours de soins oncologique du patient dans le projet thérapeutique mais également dans l'accompagnement gériatrique au regard des éventuelles fragilités identifiées

Critères spécifiques

Patient âgé de > 75 ans,
Patient âgé de > 70 ans avec :

- Projet thérapeutique complexe
- Fragilités identifiées

Adressé par l'oncologue, spécialiste d'organes, chirurgien.

Motifs de la demande

Guider dans le choix des traitements oncologiques curatifs ou palliatifs (aide à la décision thérapeutique ou discussion sur la faisabilité d'un traitement),
Évaluer la fragilité du patient et ses comorbidités afin d'orienter et d'adapter la prise en charge oncologique et proposer un accompagnement gériatrique.

Outils d'aide à l'orientation

Questionnaire ONCODAGE G8 (score ≤ 14) 

Contacts

Infirmière coordonnatrice oncogériatrie : 03 27 14 07 03
Fax : 03 27 14 05 07
Mail : oncogeriatrie@ch-valenciennes.fr
Prescription médicale dans le DSI : « Consultation interne Oncogériatrie »

Modalités d'évaluation et de suivi

Possibilité de :

- HPDD de gériatrie : Programmation d'hospitalisation de jour ou de semaine,
- Suivi téléphonique infirmier (réévaluation gériatrique à distance de l'hospitalisation, points sur fragilités identifiées, mise en place des préconisations),
- Suivi en EHPAD : Téléconsultation.



OUTIL D'AIDE A L'ORIENTATION DES PATIENTS VERS LES RESSOURCES ONCOGERIATRIQUES ET D'ACCOMPAGNEMENT EN SOINS PALLIATIFS

Équipe mobile de soins palliatifs : L'EMSP répond à une demande d'évaluation globale et interdisciplinaire du projet de soins du patient dans le but de proposer un accompagnement et une prise en charge en adéquation avec son projet de vie au regard du stade de sa pathologie palliative ou susceptible de le devenir.

Critères spécifiques

Pathologie incurable, d'évolution défavorable dans un délai +/- rapide.

Motifs de la demande

Aider à l'évaluation de la proportionnalité de soins,
Expertise et aide à la prescription dans la gestion des symptômes complexes,
Accompagnement psychologique, patient et/ou son entourage,
Premier contact avec EMSSP,
Collégialité pour les demandes de sédation profonde et continue maintenue jusqu'au décès.

Outils d'aide à l'orientation

Questionnaire PALLIA 10 (au moins 4 critères) 

Contacts

Infirmière EMSSP : 03 61 27 53 12
Mail : s-emsep@ch-valenciennes.fr
Prescription médicale dans le DSI : « Demande d'intervention EMSSP »

Modalités d'évaluation et de suivi

Possibilité de :

- Consultation EMSP médicale,
- Suivi téléphonique infirmier (réévaluation globale de l'état général et des traitements mis en place),
- Suivi en EHPAD : physique ou téléconsultation.



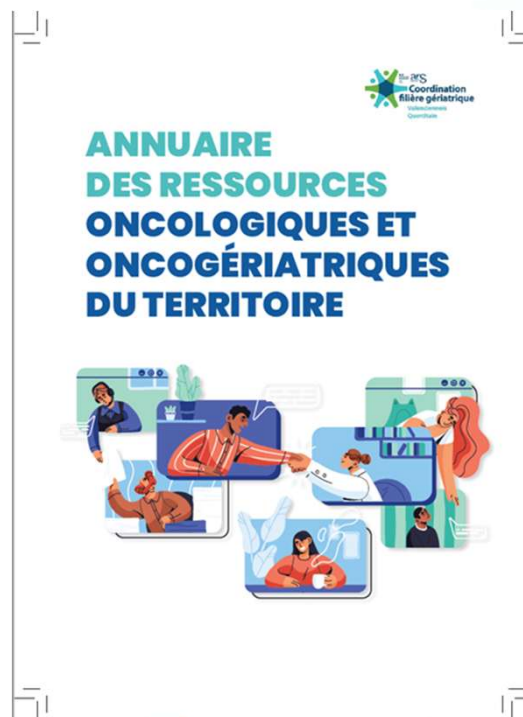
Au Centre Hospitalier de Valenciennes

- 1ere Journée Nationale contre les cancers des Séniors
- Projets 2026:
 - Le parcours en Oncogériatrie et les ressources du territoire
 - La place de l'Aidant dans l'accompagnement des personnes âgées ayant un cancer



Trajectoire Oncogériatrie de la filière

- Annuaire des ressources en Oncologie et Oncogériatrie



Trajectoire Oncogériatrie de la filière

- Affiches de sensibilisation pour les EHPAD et la ville

L'ACCOMPAGNEMENT EN ONCOGÉRIATRIE

APPROCHE MULTI-DIMENSIONNELLE ET PLURI-PROFESSIONNELLE

L'Oncogériatrie vise à garantir à toute personne âgée atteinte d'un cancer, un traitement adapté tout en préservant sa qualité de vie. Elle associe l'approche du spécialiste du cancer et celle du gériatre.

1 Une évaluation oncogériatrique

Elle permet de réaliser une évaluation globale de l'état de santé afin de définir l'accompagnement et les soins les plus adaptés.

2 Des recommandations afin d'agir sur les fragilités

Un dépistage des fragilités réelles ou potentielles à risque de décompenser est réalisé : état nutritionnel, évaluation fonctionnelle, marche et équilibre, évaluation cognitive et thymique, évaluation sensorielle, mesure des ressentis, évaluation des comorbidités et traitements.

3 Modalités : un hôpital de jour

Un Hôpital de jour permet de regrouper une évaluation pluri-professionnelle et la réalisation d'exams si besoin : vous rencontrerez un Oncogériatre, l'infirmière d'oncogériatrie si besoin une diététicienne, une assistante sociale.

4 Une IDE coordinatrice à votre écoute

Du lundi au vendredi de 9h à 17h
Tel : 03.27.14.07.03
Fax : 03.27.14.05.07
Mail : oncogeriatry@ch-valenciennes.fr

L'ONCOGÉRIATRIE EN EHPAD

APPROCHE MULTI-DIMENSIONNELLE ET PLURI-PROFESSIONNELLE

L'Oncogériatrie vise à garantir à toute personne âgée atteinte d'un cancer, un traitement adapté tout en préservant sa qualité de vie. Elle associe l'approche du spécialiste du cancer et celle du gériatre.

1 Une évaluation oncogériatrique

Elle permet de réaliser une évaluation globale de l'état de santé afin de définir l'accompagnement et les soins les plus adaptés.

2 Des recommandations afin d'agir sur les fragilités

Un dépistage des fragilités réelles ou potentielles à risque de décompenser est réalisé : état nutritionnel, évaluation fonctionnelle, marche et équilibre, évaluation cognitive et thymique, évaluation sensorielle, mesure des ressentis, évaluation des comorbidités et traitements.

3 Modalités : un hôpital de jour ou une téléconsultation de suivi

Un Hôpital de jour permet de regrouper une évaluation pluri-professionnelle et la réalisation d'exams si besoin ou une téléconsultation de suivi qui se déroule en 2 temps : un entretien téléphonique entre professionnels de l'EHPAD et l'IDE coordinatrice d'oncogériatrie, puis une consultation/téléconsultation avec l'oncogériatre

4 Une IDE coordinatrice à votre écoute

Du lundi au vendredi de 9h à 17h
Tel : 03.27.14.07.03
Fax : 03.27.14.05.07
Mail : oncogeriatry@ch-valenciennes.fr

Trajectoire Oncogériatrie de la filière

- Présentation d'un poster à la JASFGG en 2025: L'évolution de la prise en soin du patient âgé atteint de cancer: réflexion autour de parcours individualisé



L'évolution de la prise en soin du patient âgé atteint de cancer : réflexion autour de parcours individualisés



Auteur : Léna DANCHIN

INTRODUCTION

Dans un contexte démographique de vieillissement de la population et d'augmentation de l'incidence des cancers, la prise en charge oncogériatrique représente aujourd'hui un enjeu majeur. En effet, cette approche permet de proposer, au patient âgé, une prise en charge oncologique adaptée et un accompagnement gériatrique spécifique permettant un maintien de sa qualité de vie.

La stratégie du plan cancer 2021-2030 reprend quatre axes prioritaires avec notamment l'amélioration de la prévention et de la qualité de vie, la lutte contre les cancers de mauvais pronostics et la nécessité de s'assurer que le progrès bénéficie à tous.

Au cours des dernières années, les progrès de la recherche ont profondément impacté la prise en charge du cancer, notamment chez les patients âgés. Ils peuvent désormais accéder à de nouveaux traitements. Dans ce contexte, il semble donc primordial d'adapter la prise en charge qui leur est proposée.

OBJECTIFS

- Proposer au patient âgé une prise en charge optimisée au travers d'une offre de soins la plus adaptée dans son parcours de soins oncologique
- Maintenir la qualité de vie

MÉTHODE

L'évolution de la demande d'accompagnement oncogériatrique nous a amené à nous questionner sur la nécessité de développer et d'améliorer le parcours patient en oncogériatrie. Pour cela, un ensemble de moyens a été mis en œuvre.

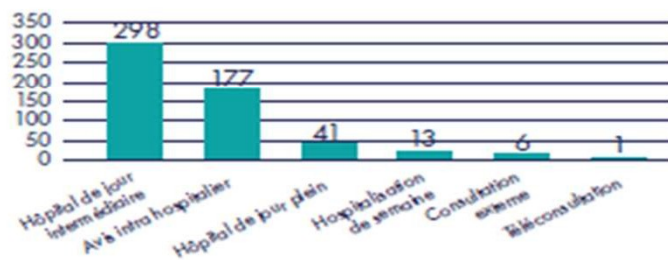
Au sein du service de gériatrie, une réflexion sur les modalités d'évaluations a permis d'affiner l'offre de soins en oncogériatrie afin de répondre à l'ensemble des problématiques et besoins rencontrés dans le parcours de soins oncologique de ces patients âgés.

Aussi, au cours des dernières années, une large offre de soins a été déclinée, de la téléconsultation pour les patients âgés les plus fragiles et résidant en EHPAD à une hospitalisation programmée à durée déterminée permettant au patient, en plus de l'évaluation oncogériatrique, d'avoir accès à des examens d'imagerie et des avis spécialisés.

Dans le cadre de la filière gériatrique de territoire, un groupe de travail des parcours de santé sur la thématique de l'oncogériatrie s'est créé. Ce groupe a permis à la fois de rencontrer les différents professionnels de santé des différents établissements du territoire avec qui nous collaborons, d'affiner l'articulation entre chaque acteur et de créer des outils d'aide à l'orientation.

Afin de proposer une continuité de prise en charge pour ces patients, une réflexion a également été menée sur le suivi gériatrique lors du parcours oncologique permettant de proposer différentes modalités de suivi allant du suivi postopératoire par l'équipe mobile de gériatrie aux hôpitaux de jour de suivi en passant par le suivi téléphonique infirmier.

RÉSULTATS



Au cours de l'année 2024, 536 patients ont bénéficié d'une évaluation Oncogériatrique initiale sur le territoire, avec une moyenne de 48 demandes mensuelles.

Un suivi Oncogériatrique a pu être proposé auprès de 152 patients (soit d'un quart) parmi lesquels :

- 33 consultations ou Hôpitaux de jour Oncogériatriques.
- 116 suivis téléphoniques infirmiers permettant d'effectuer un bilan du parcours de soins du patient, de faire le point sur le projet thérapeutique et les éventuelles difficultés exprimées par la personne mais également de réaliser un suivi des préconisations réalisées lors de l'évaluation initiale. Ceci permettant d'orienter le patient vers les différents partenaires et de planifier si besoin une consultation de suivi.

Un suivi gériatrique en post-opératoire a pu être proposé pour 39 patients permettant de favoriser un retour rapide et sécurisé au domicile ainsi que l'accompagnement des équipes dans la prise en charge du syndrome cognitif pour les patients présentant des troubles cognitifs.

CONCLUSION

La place de la coordination infirmière en Oncogériatrie semble primordiale dans l'articulation du parcours de soins du patient âgé, permettant d'offrir une prise en soin adaptée à chaque patient.

L'évolution des compétences infirmières, notamment dans la pratique avancée et l'émergence de nouveaux outils de télésurveillance pourraient offrir une plus-value dans le suivi des patients.

L'Oncogériatrie : Vers des Parcours de Soins Individualisés

Optimisation de la prise en charge des patients âgés atteints de cancer et résultats concrets.

Face au vieillissement de la population, une offre de soins oncogériatriques adaptée garantit une prise en charge personnalisée pour maintenir la qualité de vie des patients âgés via une coordination infirmière renforcée.

Objectifs et Approche Thérapeutique



Préserver la qualité de vie

L'objectif principal est d'adapter les traitements pour maintenir l'autonomie du patient âgé.

Un parcours de soins coordonné

Intégration de la téléconsultation pour les résidents en EHPAD et d'un suivi gériatrique post-opératoire.



Le rôle pivot de l'infirmier

La coordination infirmière est primordiale pour articuler les soins et assurer le suivi.

Bilan de l'Activité 2024

536

Évaluations oncogériatriques

Moyenne de 48 demandes d'évaluations initiales chaque mois.

116

Suivis infirmiers réalisés

Pour réévaluer le projet thérapeutique et les difficultés.

Répartition des modalités de prise en charge



L'évolution sur le territoire: des difficultés identifiées

- Besoin d'évaluations croissantes mais problème de ressources médicales et paramédicales
 - Difficultés à l'organisation des consultations d'oncogériatrie:
 - Multiples consultations et examens
 - Déplacements parfois sur de longues distances
 - Incompréhension de cet accompagnement si l'oncogériatrie n'a pas été abordée par l'Oncologue
 - Difficultés de réaliser des suivis des patients en oncogériatrie
 - La téléconsultation de spécialité en EHPAD semble non-adaptée à l'évaluation oncogériatrique des résidents
-

Remerciement

